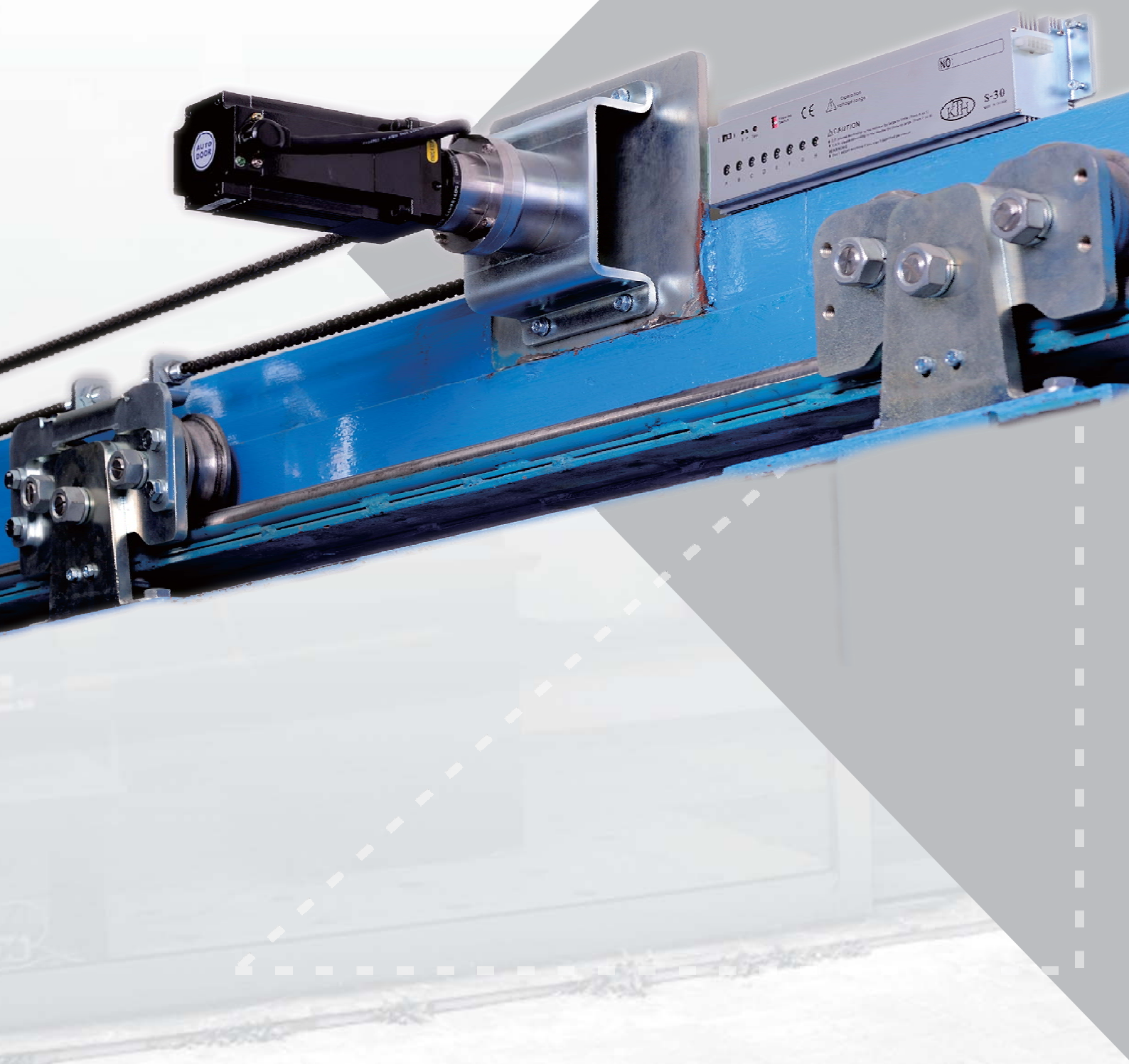


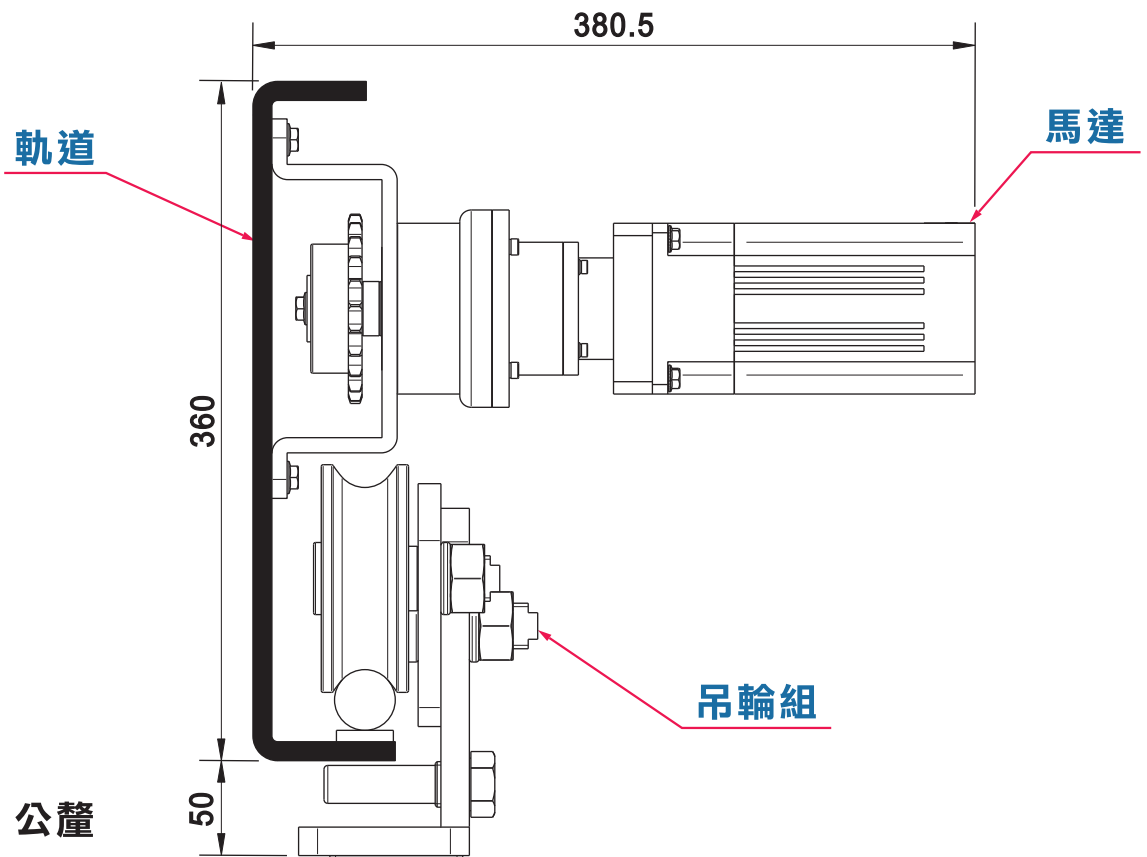
KTH KTH S-30
3000 公斤級 特重型門



■ 目錄表

1. 機械箱剖面圖 & 產品規格	1
2. 套件規格	2
3. 吊滑輪位置圖	3
4. 鏈條按裝	4
5. 測試及調整	5
6. 各調節旋鈕功能說明	6
7. 信號連接	7

■ 機械箱剖面圖 & 產品規格

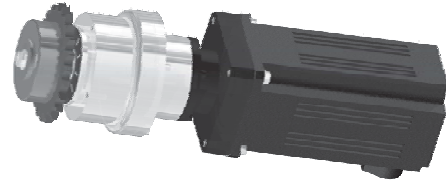


型號	S-30	
種類	單向橫開式	雙向橫開式
門扇重量	2000kg X1扇	1500kg X2扇
門扇寬度	1M~6M	1M~12M
按裝方式	表面按裝	表面按裝
馬達	DC24V 250W 直流無刷馬達(行星齒輪)	
控制器	微電腦化處理機控制器	
消耗電量	250W	
電源電壓	AC100V~240V皆可	
環境溫度	-20°C~+50°C	
噪音量	最大 65 分貝	
開啟速度	150mm/秒	120mm/秒
開啟時間	可調 0 秒至 20 秒	
傳動要件	金屬鏈條40-1R	
開門幅度	全開/半開 可調整距離	
PFC功率因素	0.95(AC100V全載時)	
手推開啟力量	當停電時，門可以用手拉開	

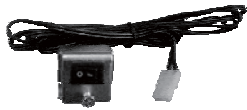
■ 套件規格



微電腦控制器



直流無刷馬達及行星齒輪組



電源開關線組



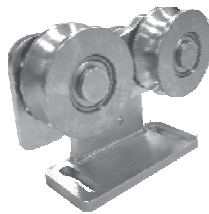
紅外線感應器(選配)



鏈條



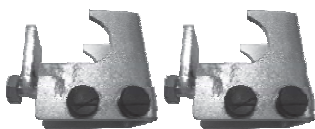
阻輪 4 個



吊輪組 4 組



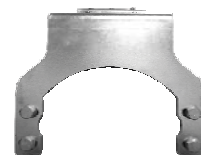
尾輪座一組



吊滑輪固定擋片 2 個

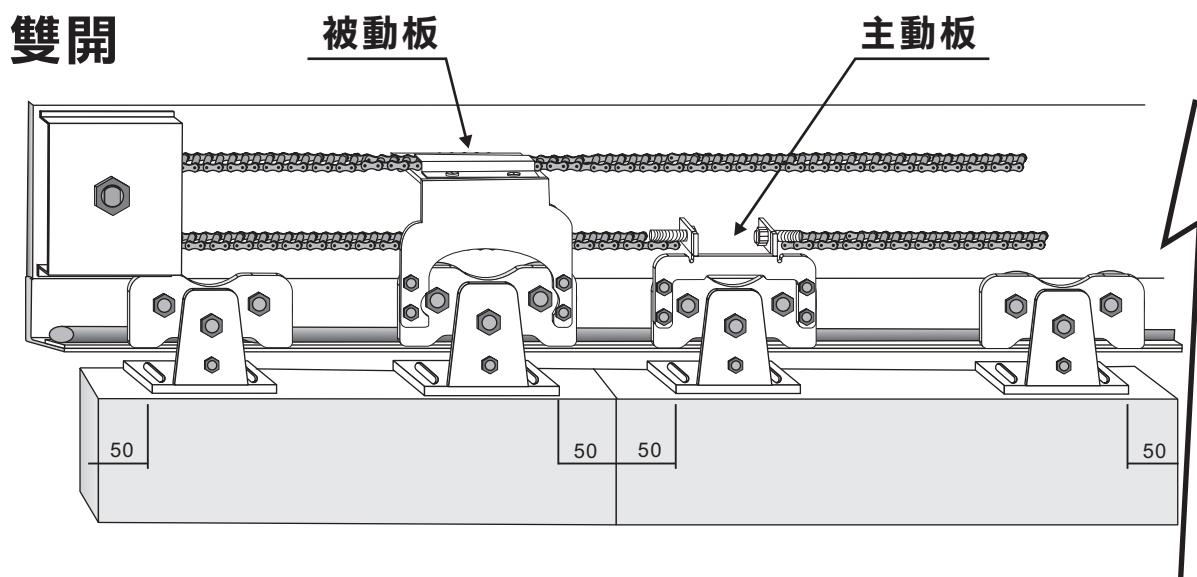


主動板



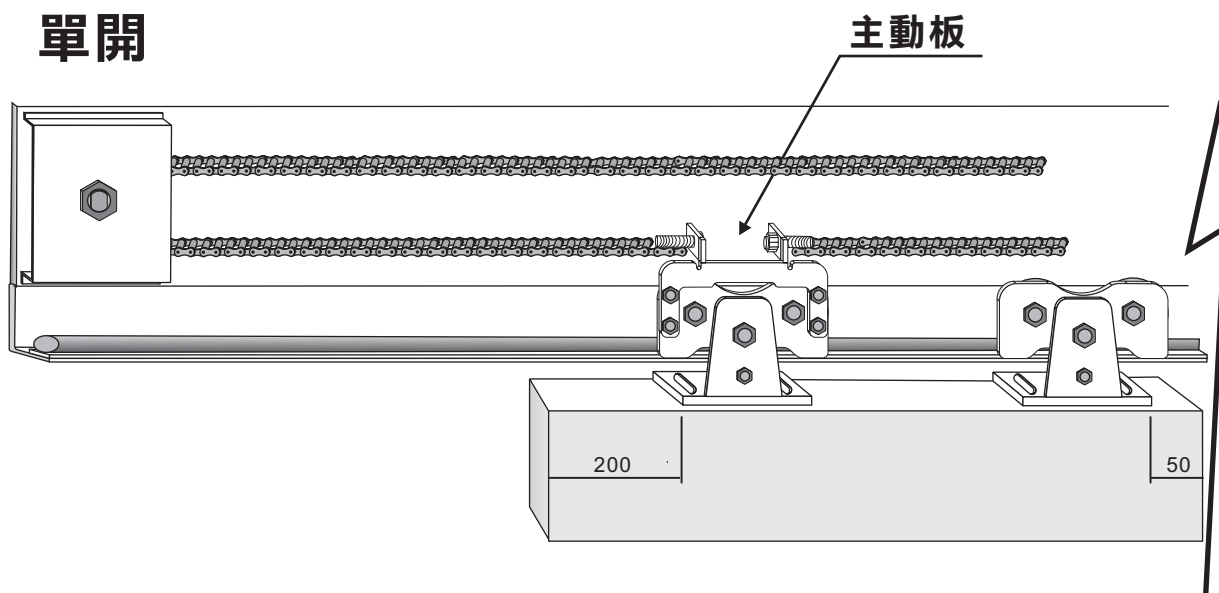
被動板

吊滑輪位置圖



門扇各邊緣與吊滑輪間應保持至少 50mm 以上，以確保門扇能夠開啟至最大位置。

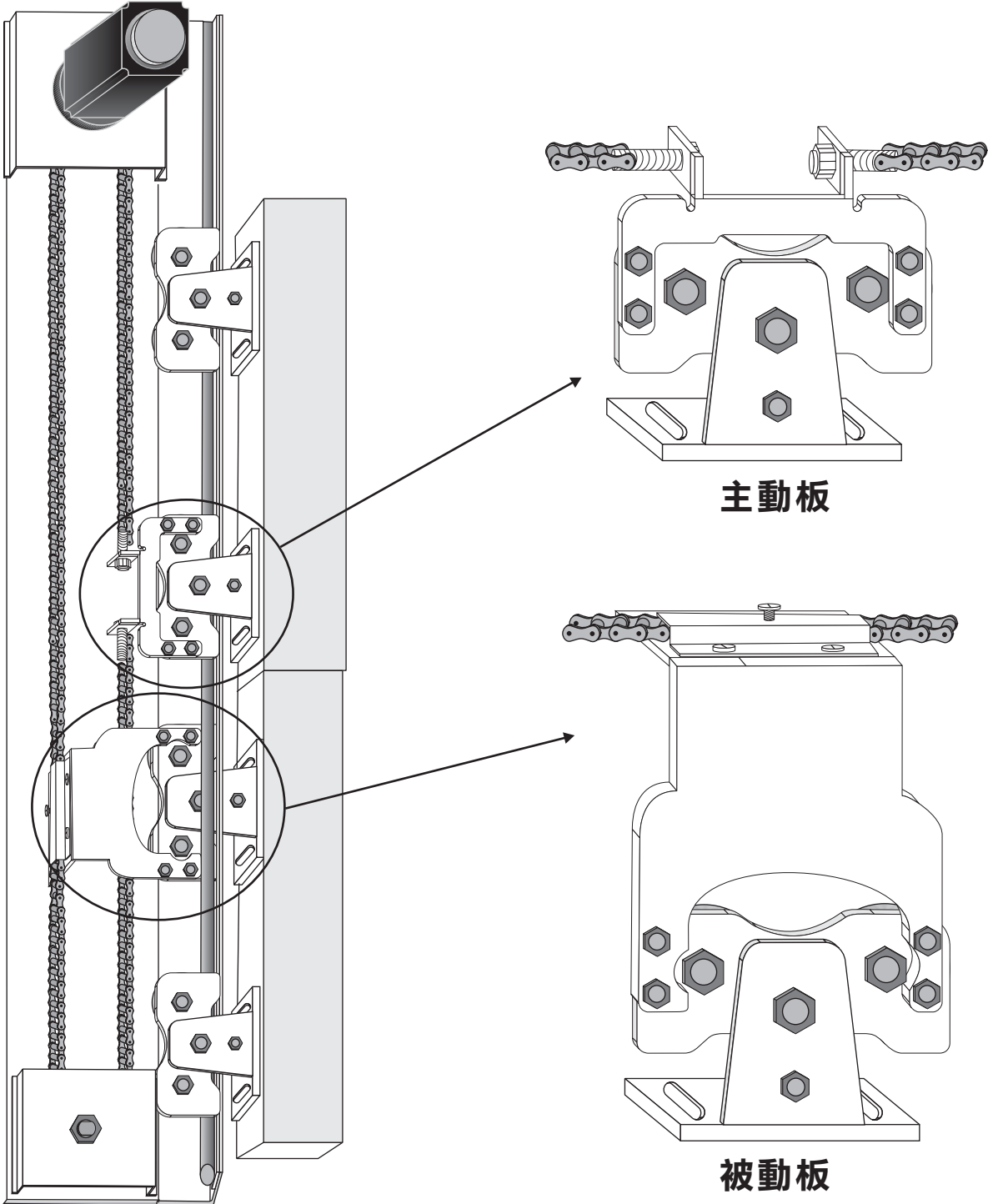
單位：公釐



門扇邊緣與左側吊滑輪間應保持至少 200mm 以上，以確保門扇能夠開啟至最大位置。

單位：公釐

■ 鏈條按裝



■ 測試及調整



紅色LED — 電源指示燈，電源開啟後，LED燈亮，指示電源已接通。

綠色LED — 信號指示燈，當開門信號輸入時，LED燈亮，表示信號輸入。

L/R — 左右開切換開關。

指撥開關 — Pin 1 為 ON時，系統模式為按一下開門，再按一下關門。
Pin 2 預留。

■ 各調節旋鈕功能說明



A 半開位置調節旋鈕

全開/半開接點ON時，半開功能隨即動作，此時可藉由調節旋鈕設定門扇開啟位置，數字越大，開啟幅度越寬。



B 煞車力調節旋鈕

門扇開啟時，其煞車力量可自由調整，門扇較輕時，所需煞車力較小；門扇較重時，所需之煞車力相對較大。可由調節旋鈕調整煞車力至適當大小。當門扇重量小於50kg時，請調於0~2。



C 開門速度調節旋鈕

可調整門扇開啟時行進速度，數字越大，速度越快。初始調整時，請將數字由小而大，逐次調整。



D 開門慢速距離調節旋鈕

可調整門扇開啟時慢速距離，數字越大，距離越長。初始調整時，請將數字由大而小，逐次調整。



E 關門速度調節旋鈕

可調整門扇關閉時行進速度，數字越大，速度越快。初始調整時，請將數字由小而大，逐次調整。



F 關門慢速距離調節旋鈕

可調整門扇關閉時慢速距離，數字越大，距離越長。初始調整時，請將數字由大而小，逐次調整。



G 慢速速度調節旋鈕

當門扇慢速行進時，可調整慢速速度，數字越大，速度越快。初始調整時，請將數字由小而大，逐次調整。



H 開放時間調節旋鈕

調整門扇開放時間，數字越大，門扇停留時間越長，在最小(0)秒和最大(20)秒之間調整。

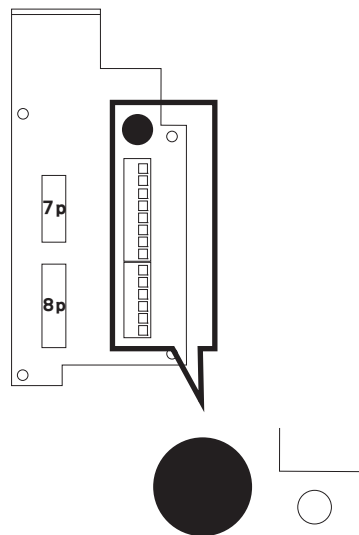
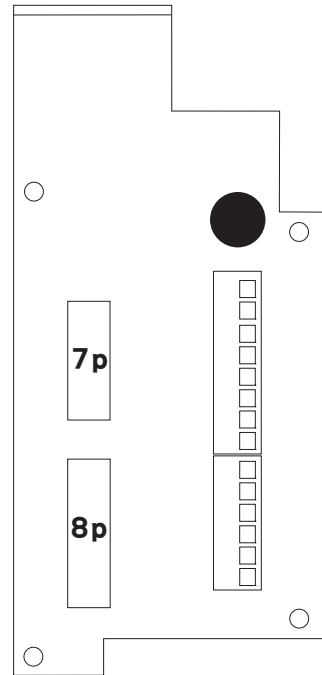
刻度	0	1	2	3	4	5	6	7	8	9
秒數	0	1	2	3	4	5	6	10	15	20

■ 信號連接

電氣連接

連接至遙控器主機 ←

連接至行程選擇開關 ←



電氣連接

